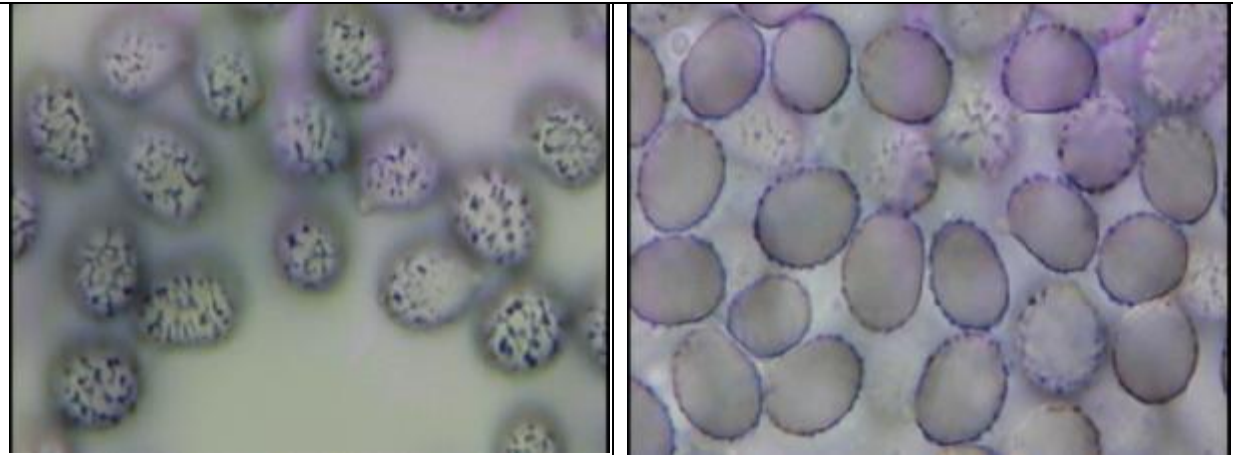
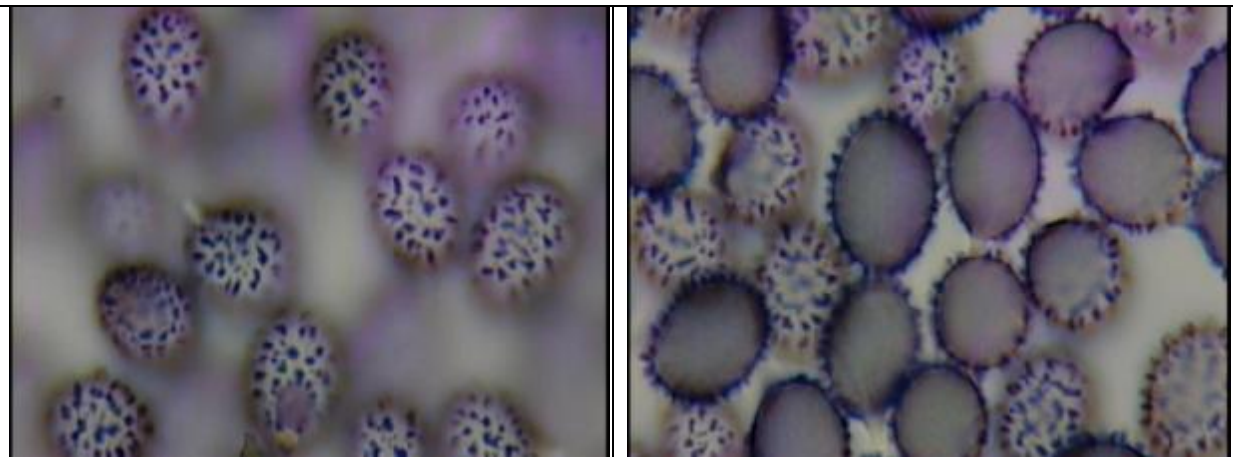


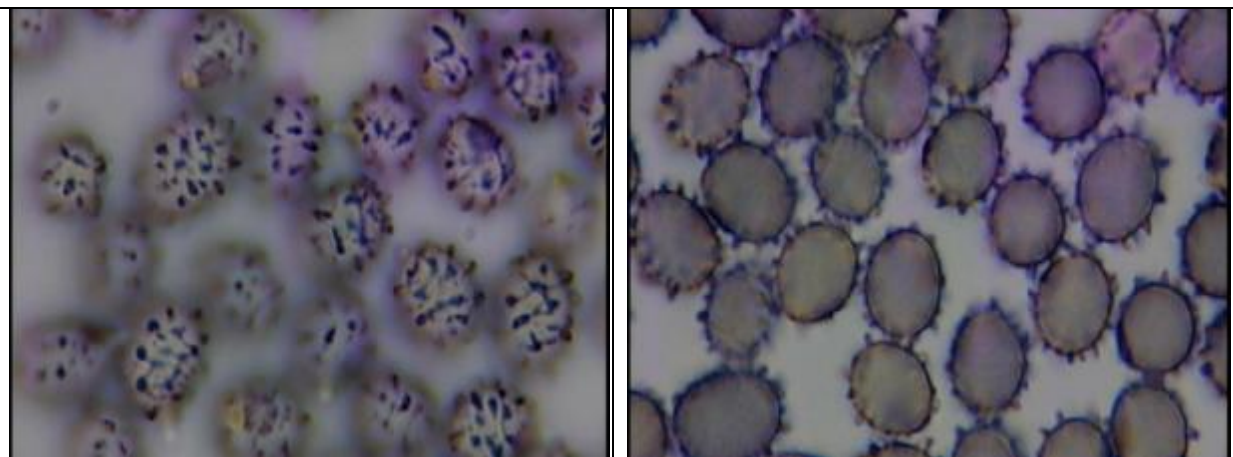
PLANCHE 06 :



**Russula mustelina** Fries : Heterophyllinae. Habitat sous épicéas. Nous la trouvons régulièrement en Ardenne. Chapeau brun pourpré ; chair très dure et ferme. Réaction orangé vif au Fe ; jaune vif à l'eau anilinée. Odeur de fromage. Sporée 2 B. Spores nettement oblongues, verruculeuses, subcitrées ou connexées, faiblement amyloïdes. Cuticule avec quelques dermatocystides très dispersées.



**Russula nitida** Fries : assez fragile. Chapeau brillant, de couleur rouge ou vineux, souvent décoloré et à marge sillonnée. Stipe blanc, creux et parfois teinté de rouge en bas. Saveur douce. Habitat sous bouleaux, sur sol acide et humide. Sporée 3b-c. Spores obovales à oblongues, épineuses (0,75–1,25 µm de haut), piquetées avec parfois de rares connexifs courts et fins. Cuticule avec dermatocystides (0-2 cloisons).



**Russula odorata** Romag. : Tenellae. Chapeau pourpre, brun vineux ou lilacin, parfois décoloré. Stipe un peu jaunissant. Odeur forte de *fellea* et un peu pelargonée, surtout à la corruption. Saveur douce parfois légèrement piquante dans les lames. Habitat sous chênes. Sporée jaune 4c. Spores 7-8,5 x 7,5µm, obovales à verrues épineuses avec quelques crêtes. Cuticule avec dermatocystides cloisonnées & article terminal souvent court.